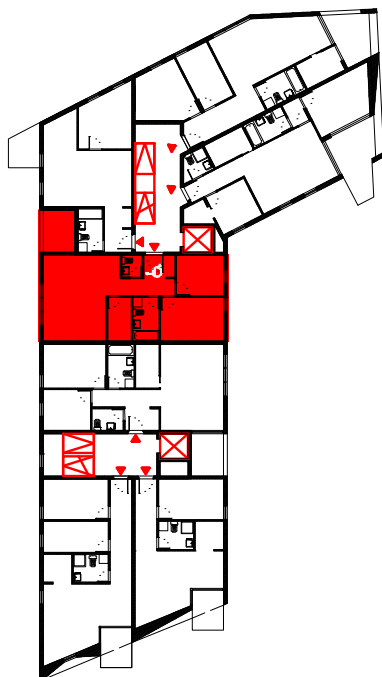
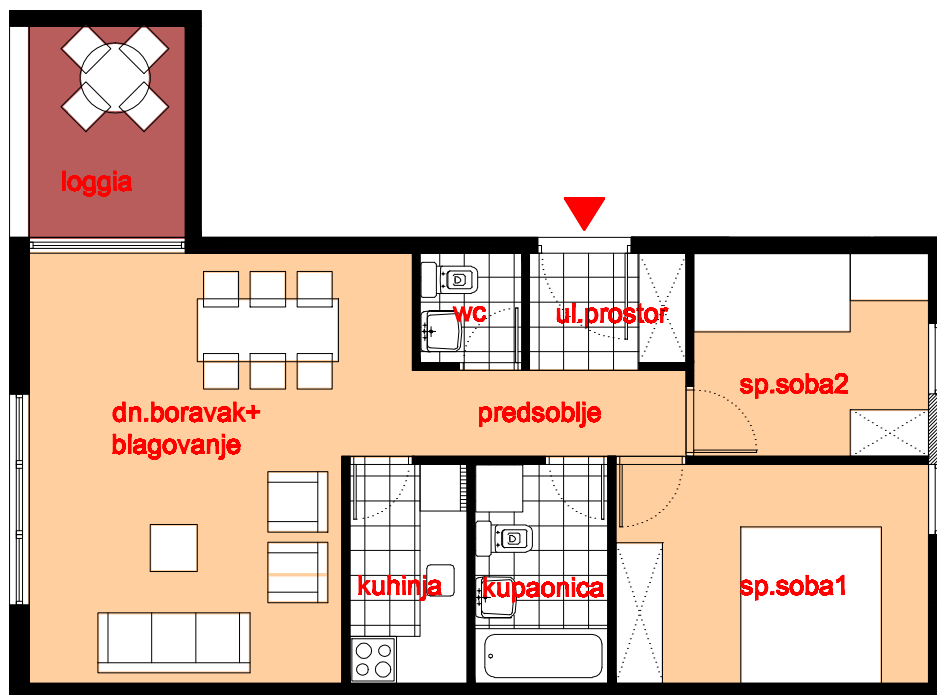


STAMBENO - POSLOVNI OBJEKT

M22

investitor: ELANIJA

projekt: ARHIPOLIS, ožujak 2009.



POZICIJA STANA

NAPOMENE

_MOGUĆA KOREKCIJA KVADRATURE ZBOG DIMENZIJA ŠAHTI
_MOGUĆA IZMJENA POZICIJA OTVORA ZBOG PROJEKTA FASADE

A.4.4

/2S/

Dnevni boravak i blagovanje	24.3m²
Kuhinja	3.9m²
Kupaonica	4.7m²
Ulazni prostor	2.9m²
Wc	1.5m²
Predsooblje	3.8m²
Sprema	/
Spavaća soba 1	11.2m²
Spavaća soba 2	7.8m²
Loggia	5.4m² x 0.75 = 4.1m²

64.2m²